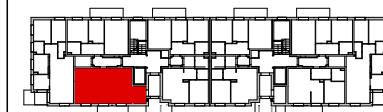


LOKAL NR  
**23**

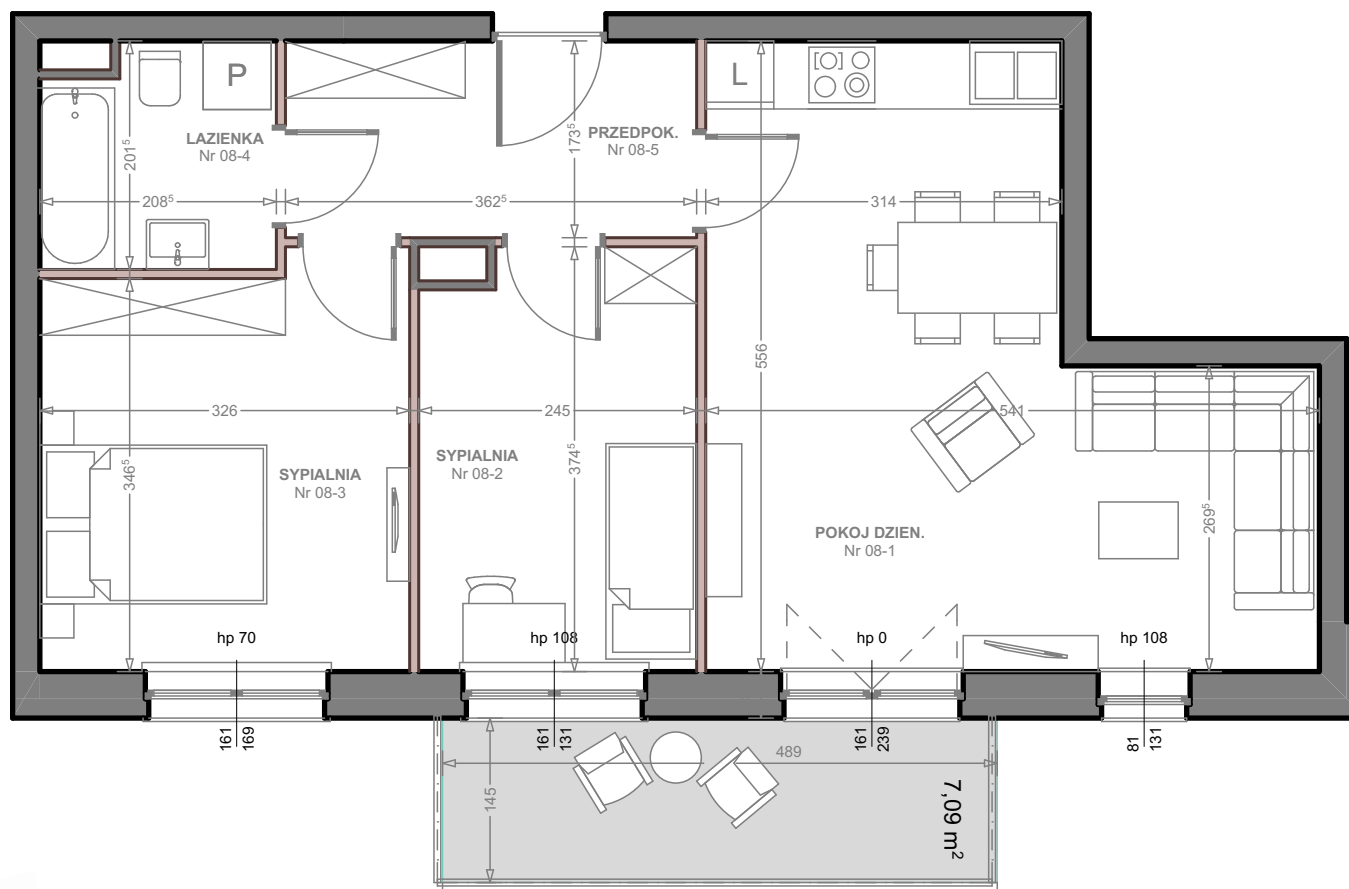


4 PIĘTRO

3 POKOJE  
**53.69**m<sup>2</sup>

B

08-1 POK. DZIEN.zAN.	23,36 m <sup>2</sup>
08-2 SYPIALNIA	8,80 m <sup>2</sup>
08-3 SYPIALNIA	11,46 m <sup>2</sup>
08-4 LAZIENKA	3,89 m <sup>2</sup>
08-5 PRZEDPOK.	6,18 m <sup>2</sup>
.....	
BALKON	7.09 m <sup>2</sup>



**UWAGA !**

Zgodnie z przepisami prawa, planowana powierzchnia użytkowa mieszkania została obliczona na podstawie Projektu Architektonicznego wg normy PN - ISO 9836 : 1997 w świetle ścian wykończonych (przyjęto grubość tynku 1cm) bez wliczania powierzchni balkonów.

Wymiary pomieszczeń na rysunku podane są w stanie surowym, bez uwzględniania grubości tynku.

Szczegółowe rozwiązania techniczne oraz rzeczywista powierzchnia użytkowa mogą ulec zmianie podczas realizacji inwestycji, zostaną określone w dokumentacji powykonawczej na podstawie pomiarów geodezyjnych.

Drzwi wewnętrzne, biały montaż i umeblowanie nie wchodzi w skład wyposażenia lokalu, a ich schematy umieszczono w celach informacyjnych.

**BIURO SPRZEDAŻY**

RADZYMIN UL. SŁOWACKIEGO 49

tel. 885 515 525