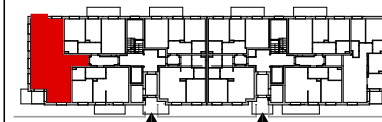


**LOKAL NR
24**



4 PIĘTRO

4 POKOJE
75.00m²

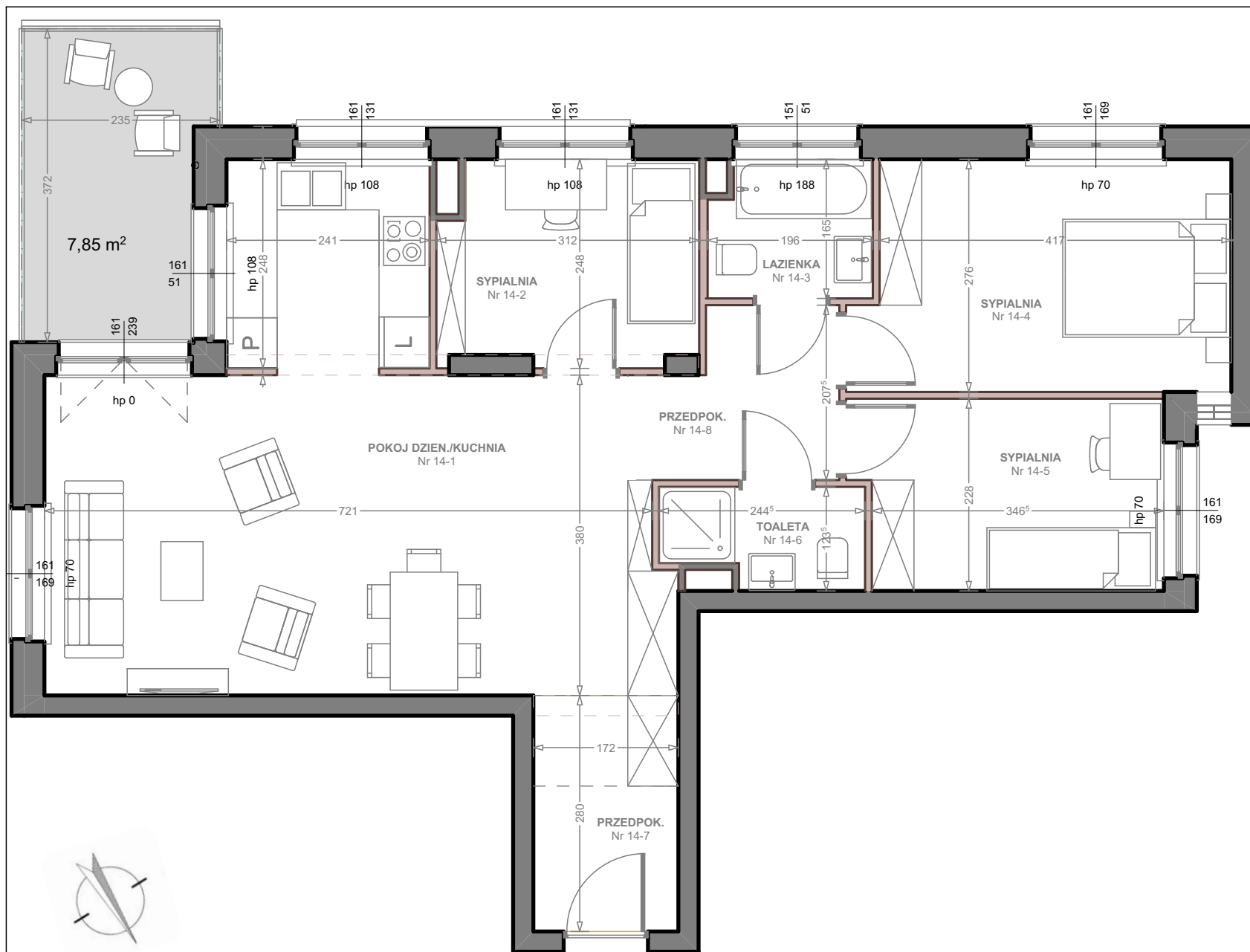
A

14-1 POKOJ DZIEŃ./KUCHNIA	33,42 m ²
14-2 SYPIALNIA	7,14 m ²
14-3 LAZIENKA	3,04 m ²
14-4 SYPIALNIA	11,77 m ²
14-5 SYPIALNIA	8,08 m ²
14-6 TOAleta	2,71 m ²
14-7 PRZEDPOK.	4,73 m ²
14-8 PRZEDPOK.	4,10 m ²
BALKON	7.85 m ²

BIURO SPRZEDAŻY

RADZYMIN UL. SŁOWACKIEGO 49

tel. 885 515 525



UWAGA !

Zgodnie z przepisami prawa, planowana powierzchnia użytkowa mieszkania została obliczona na podstawie Projektu Architektonicznego wg normy PN - ISO 9836 : 1997 w świetle ścian wykończonych (przyjęto grubość tynku 1cm) bez wliczania powierzchni balkonów.

Wymiary pomieszczeń na rysunku podane są w stanie surowym, bez uwzględniania grubości tynku.

Szczegółowe rozwiązania techniczne oraz rzeczywista powierzchnia użytkowa mogą ulec zmianie podczas realizacji inwestycji, zostaną określone w dokumentacji powykonawczej na podstawie pomiarów geodezyjnych.

Drzwi wewnętrzne, biały montaż i meblowanie nie wchodzi w skład wyposażenia lokalu, a ich schematy umieszczono w celach informacyjnych.