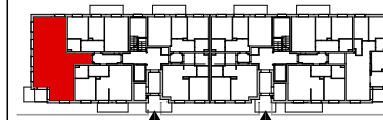


**LOKAL NR  
29**



**5 PIĘTRO**

**4 POKOJE**  
**72.81 m<sup>2</sup>**

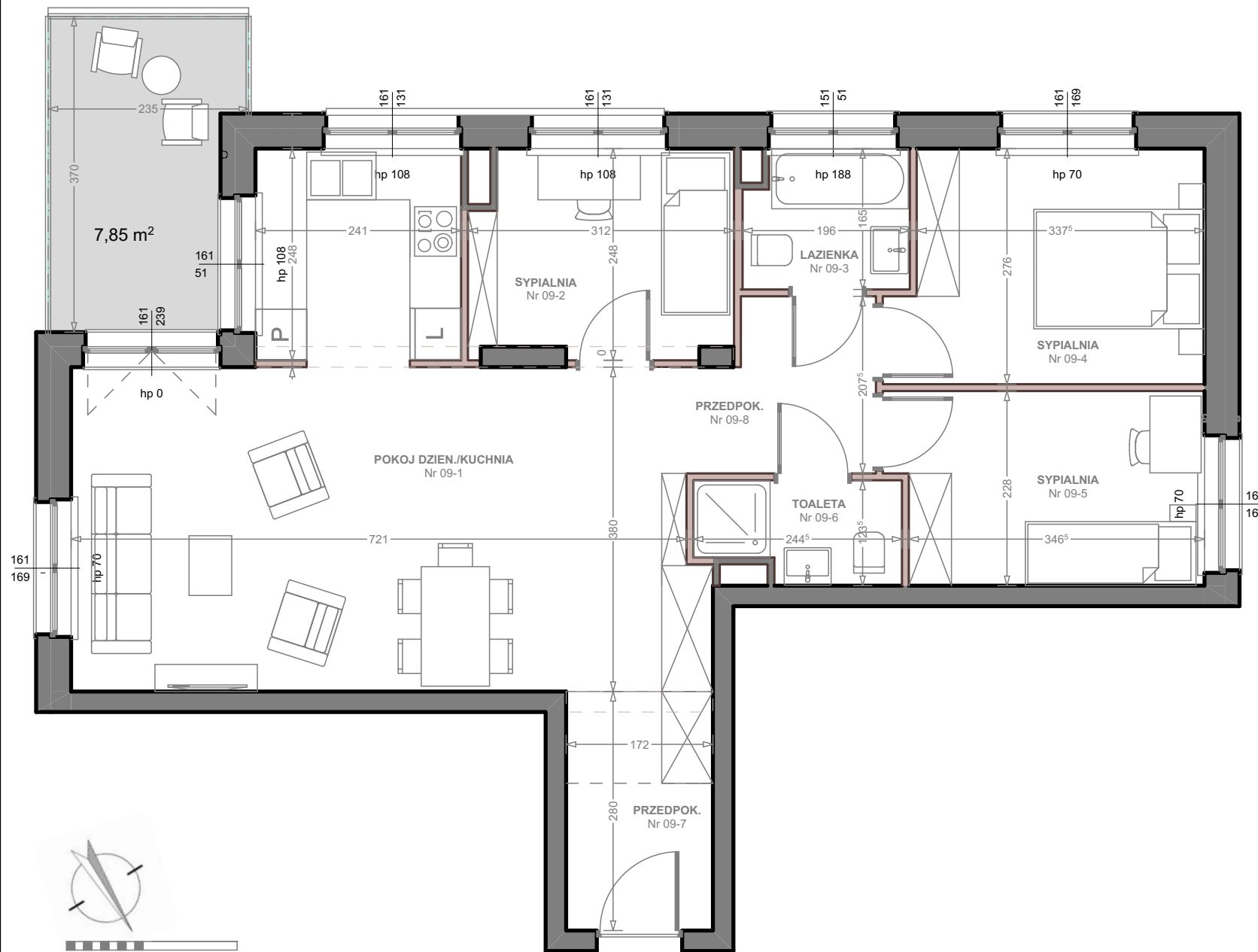
A

09-1 POKOJ DZIEŃ./KUCHNIA	33,42 m <sup>2</sup>
09-2 SYPIALNIA	7,14 m <sup>2</sup>
09-3 LAZIENKA	3,04 m <sup>2</sup>
09-4 SYPIALNIA	9,59 m <sup>2</sup>
09-5 SYPIALNIA	8,08 m <sup>2</sup>
09-6 TOAleta	2,71 m <sup>2</sup>
09-7 PRZEDPOK.	4,73 m <sup>2</sup>
09-8 PRZEDPOK.	4,10 m <sup>2</sup>
.....	
BALKON	7.85 m <sup>2</sup>

**BIURO SPRZEDAŻY**

RADZYMIN UL. SŁOWACKIEGO 49

tel. 885 515 525



**UWAGA !**

Zgodnie z przepisami prawa, planowana powierzchnia użytkowa mieszkania została obliczona na podstawie Projektu Architektonicznego wg normy PN - ISO 9836 : 1997 w świetle ścian wykończonych (przyjęto grubość tynku 1cm) bez wliczania powierzchni balkonów.

Wymiary pomieszczeń na rysunku podane są w stanie surowym, bez uwzględniania grubości tynku.

Szczegółowe rozwiązania techniczne oraz rzeczywista powierzchnia użytkowa mogą ulec zmianie podczas realizacji inwestycji, zostaną określone w dokumentacji powykonawczej na podstawie pomiarów geodezyjnych.

Drzwi wewnętrzne, biały montaż i meblowanie nie wchodzi w skład wyposażenia lokalu, a ich schematy umieszczono w celach informacyjnych.