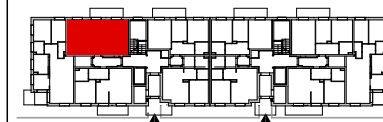


LOKAL NR
30



5 PIĘTRO

3 POKOJE
51.40m²

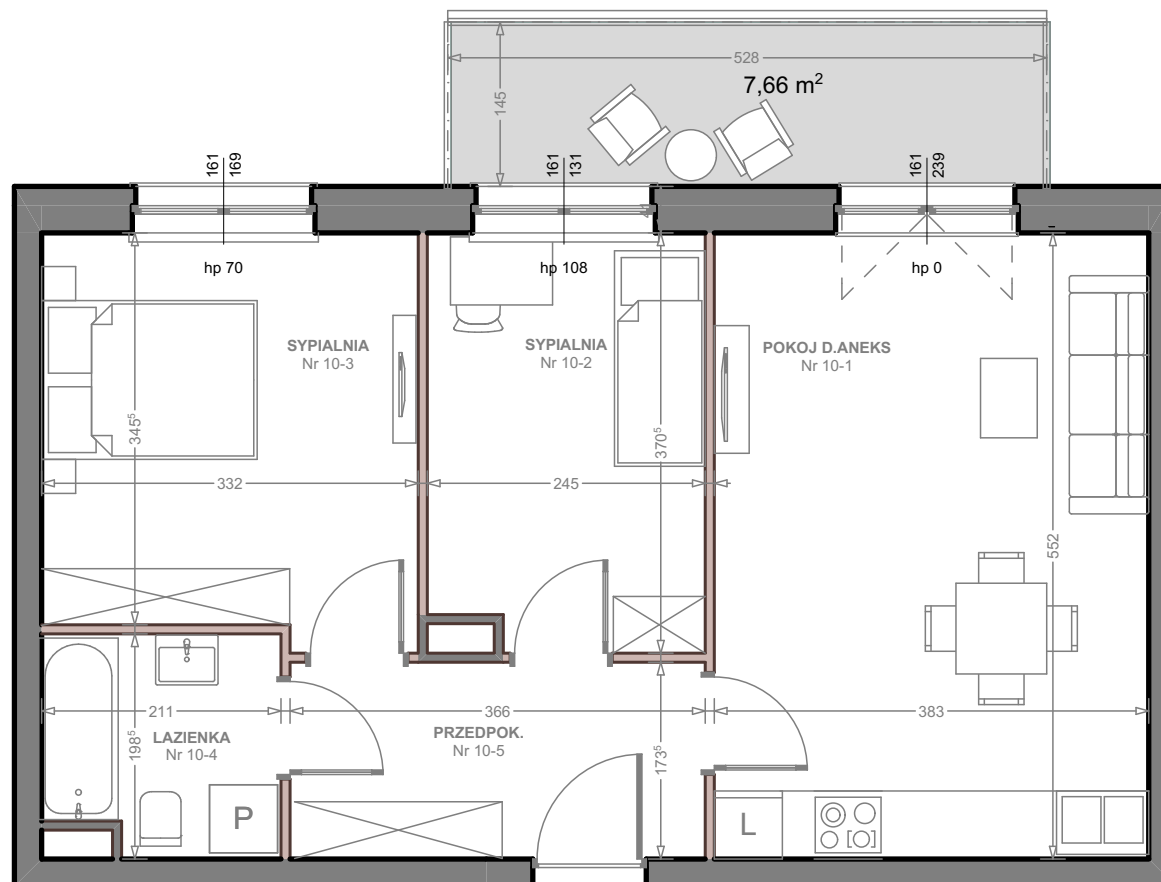
B

| | |
|--------------------|----------------------|
| 10-1 POKOJ D.ANEKS | 20,95 m ² |
| 10-2 SYPIALNIA | 8,73 m ² |
| 10-3 SYPIALNIA | 11,61 m ² |
| 10-4 LAZIENKA | 3,87 m ² |
| 10-5 PRZEDPOK. | 6,24 m ² |
| BALKON | 7.66 m ² |

BIURO SPRZEDAŻY

RADZYMIN UL. SŁOWACKIEGO 49

tel. 885 515 525



UWAGA !

Zgodnie z przepisami prawa, planowana powierzchnia użytkowa mieszkania została obliczona na podstawie Projektu Architektonicznego wg normy PN - ISO 9836 : 1997 w świetle ścian wykończonych (przyjęto grubość tynku 1cm) bez wliczania powierzchni balkonów. Wymiary pomieszczeń na rysunku podane są w stanie surowym, bez uwzględniania grubości tynku.

Szczegółowe rozwiązania techniczne oraz rzeczywista powierzchnia użytkowa mogą ulec zmianie podczas realizacji inwestycji, zostaną określone w dokumentacji powykonawczej na podstawie pomiarów geodezyjnych.

Drzwi wewnętrzne, biały montaż i meblowanie nie wchodzi w skład wyposażenia lokalu, a ich schematy umieszczono w celach informacyjnych.