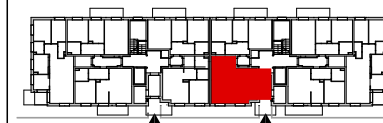


LOKAL NR
47

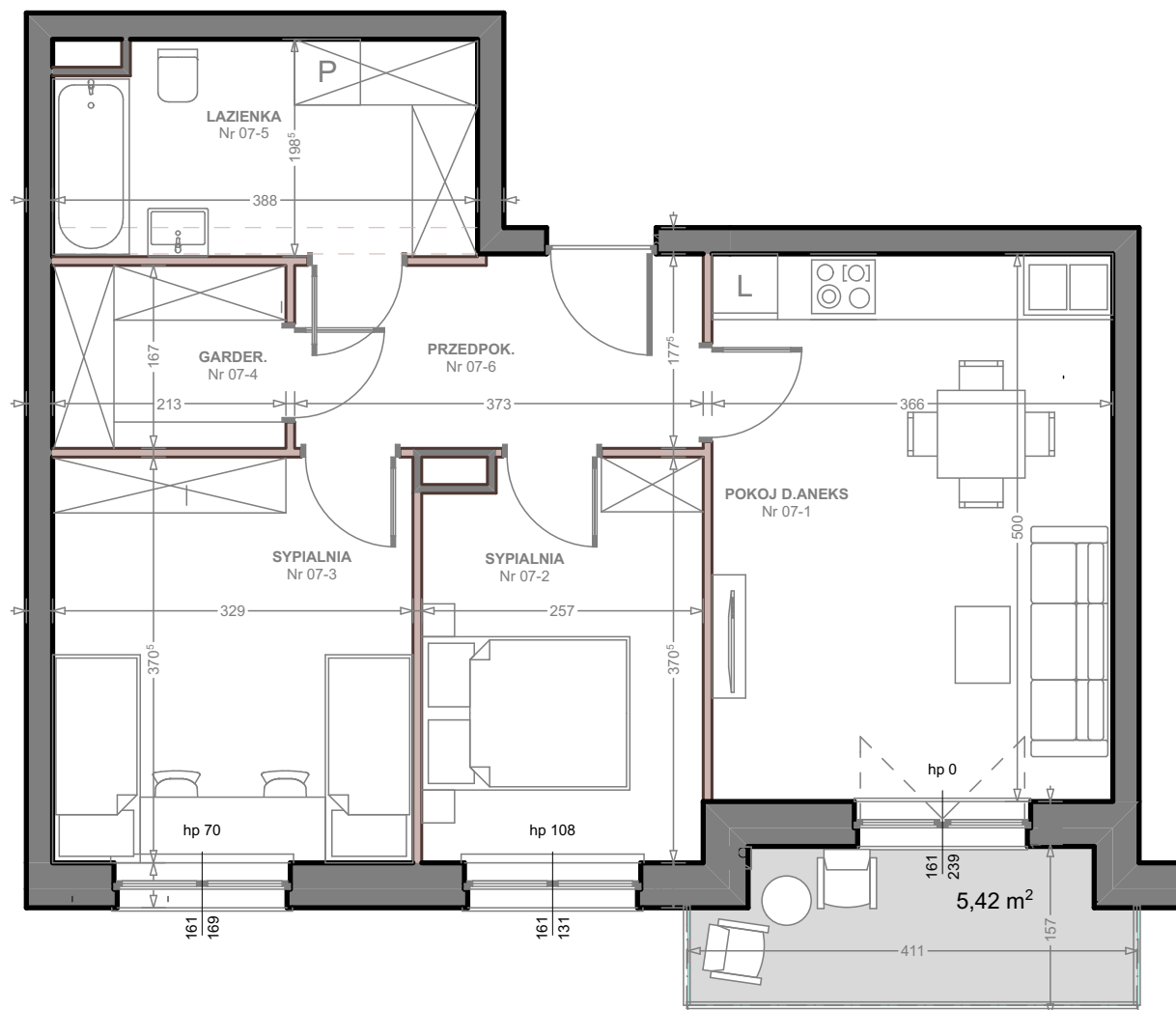


3 PIĘTRO

3 POKOJE
56.51 m²

B

07-1 POKOJ D.ANEKS	18,13 m ²
07-2 SYPIALNIA	9,17 m ²
07-3 SYPIALNIA	12,05 m ²
07-4 GARDER.	3,48 m ²
07-5 LAZIENKA	7,34 m ²
07-6 PRZEDPOK.	6,33 m ²
BALKON	5,42 m ²



UWAGA !

Zgodnie z przepisami prawa, planowana powierzchnia użytkowa mieszkania została obliczona na podstawie Projektu Architektonicznego wg normy PN - ISO 9836 : 1997 w świetle ścian wykończonych (przyjęto grubość tynku 1cm) bez wliczania powierzchni balkonów.

Wymiary pomieszczeń na rysunku podane są w stanie surowym, bez uwzględniania grubości tynku.

Szczegółowe rozwiązania techniczne oraz rzeczywista powierzchnia użytkowa mogą ulec zmianie podczas realizacji inwestycji, zostaną określone w dokumentacji powykonawczej na podstawie pomiarów geodezyjnych.

Drzwi wewnętrzne, biały montaż i meblowanie nie wchodzi w skład wyposażenia lokalu, a ich schematy umieszczono w celach informacyjnych.

BIURO SPRZEDAŻY

RADZYMIN UL. SŁOWACKIEGO 49

tel. 885 515 525