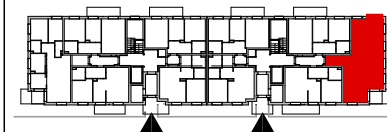


**LOKAL NR  
49**



**3 PIĘTRO**

**4 POKOJE  
75.00m<sup>2</sup>**

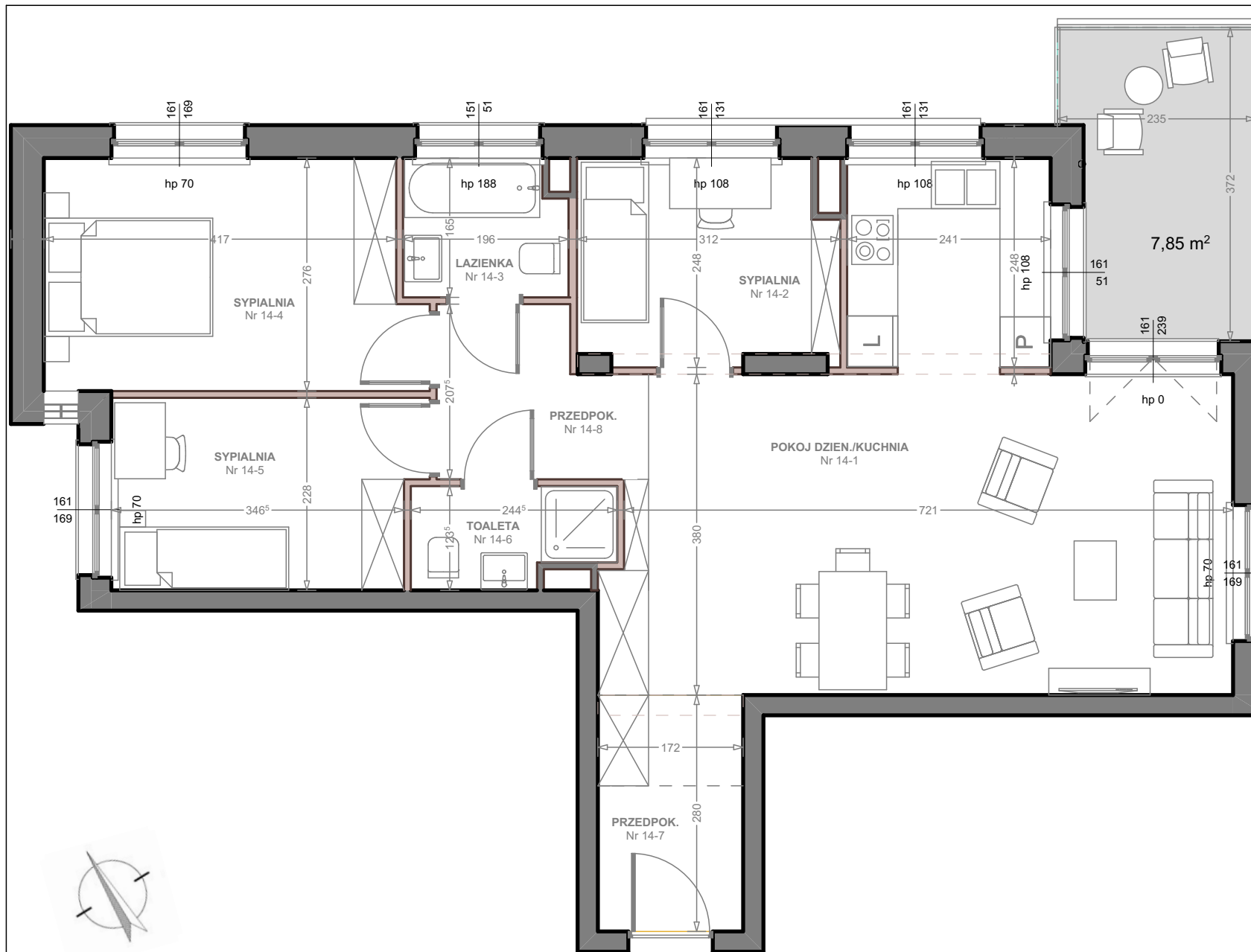
A

14-1 POKOJ DZIEŃ./KUCHNIA	33,42 m <sup>2</sup>
14-2 SYPIALNIA	7,14 m <sup>2</sup>
14-3 LAZIENKA	3,04 m <sup>2</sup>
14-4 SYPIALNIA	11,77 m <sup>2</sup>
14-5 SYPIALNIA	8,08 m <sup>2</sup>
14-6 TOALETA	2,71 m <sup>2</sup>
14-7 PRZEDPOK.	4,73 m <sup>2</sup>
14-8 PRZEDPOK.	4,10 m <sup>2</sup>
BALKON	7.85 m <sup>2</sup>

**BIURO SPRZEDAŻY**

RADZYMIN UL. SŁOWACKIEGO 49

tel. 885 515 525



**UWAGA !**

Zgodnie z przepisami prawa, planowana powierzchnia użytkowa mieszkania została obliczona na podstawie Projektu Architektonicznego wg normy PN - ISO 9836 : 1997 w świetle ścian wykończonych (przyjęto grubość tynku 1cm) bez wliczania powierzchni balkonów. Wymiary pomieszczeń na rysunku podane są w stanie surowym, bez uwzględniania grubości tynku. Szczegółowe rozwiązania techniczne oraz rzeczywista powierzchnia użytkowa mogą ulec zmianie podczas realizacji inwestycji, zostaną określone w dokumentacji powykonawczej na podstawie pomiarów geodezyjnych. Drzwi wewnętrzne, biały montaż i umeblowanie nie wchodzi w skład wyposażenia lokalu, a ich schematy umieszczono w celach informacyjnych.