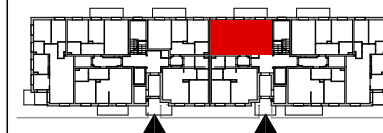


**LOKAL NR
51**

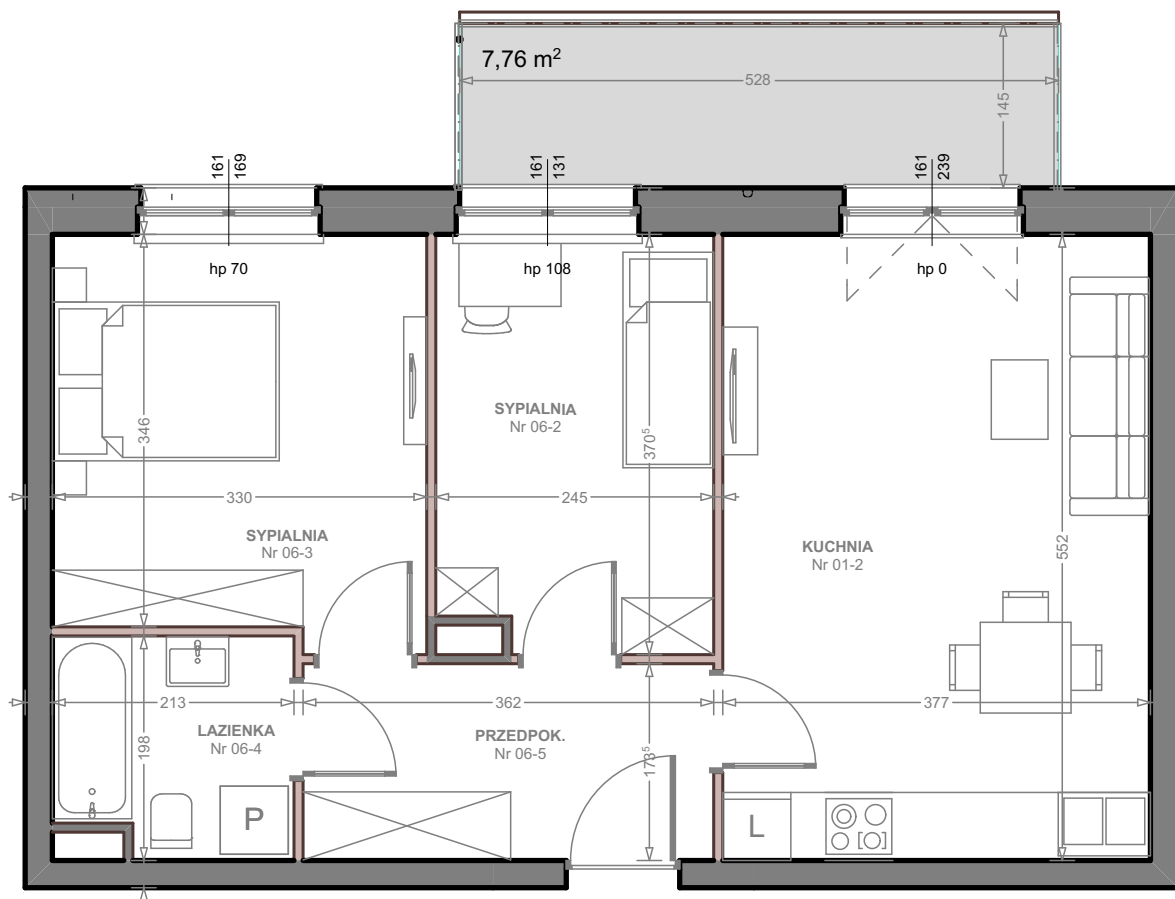


4 PIĘTRO

3 POKOJE
50.97 m²

B

06-1 POKOJ D.ANEKS	20,62 m ²
06-2 SYPIALNIA	8,26 m ²
06-3 SYPIALNIA	11,55 m ²
06-4 LAZIENKA	3,90 m ²
06-5 PRZEDPOK.	6,64 m ²
.....	
BALKON	7.76 m ²



UWAGA !

Zgodnie z przepisami prawa, planowana powierzchnia użytkowa mieszkania została obliczona na podstawie Projektu Architektonicznego wg normy PN - ISO 9836 : 1997 w świetle ścian wykończonych (przyjęto grubość tynku 1cm) bez wliczania powierzchni balkonów.

Wymiary pomieszczeń na rysunku podane są w stanie surowym, bez uwzględniania grubości tynku.

Szczegółowe rozwiązania techniczne oraz rzeczywista powierzchnia użytkowa mogą ulec zmianie podczas realizacji inwestycji, zostaną określone w dokumentacji powykonawczej na podstawie pomiarów geodezyjnych.

Drzwi wewnętrzne, biały montaż i meblowanie nie wchodzi w skład wyposażenia lokalu, a ich schematy umieszczono w celach informacyjnych.

BIURO SPRZEDAŻY

RADZYMIN UL. SŁOWACKIEGO 49

tel. 885 515 525