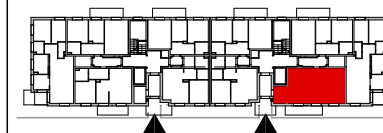


LOKAL NR
53

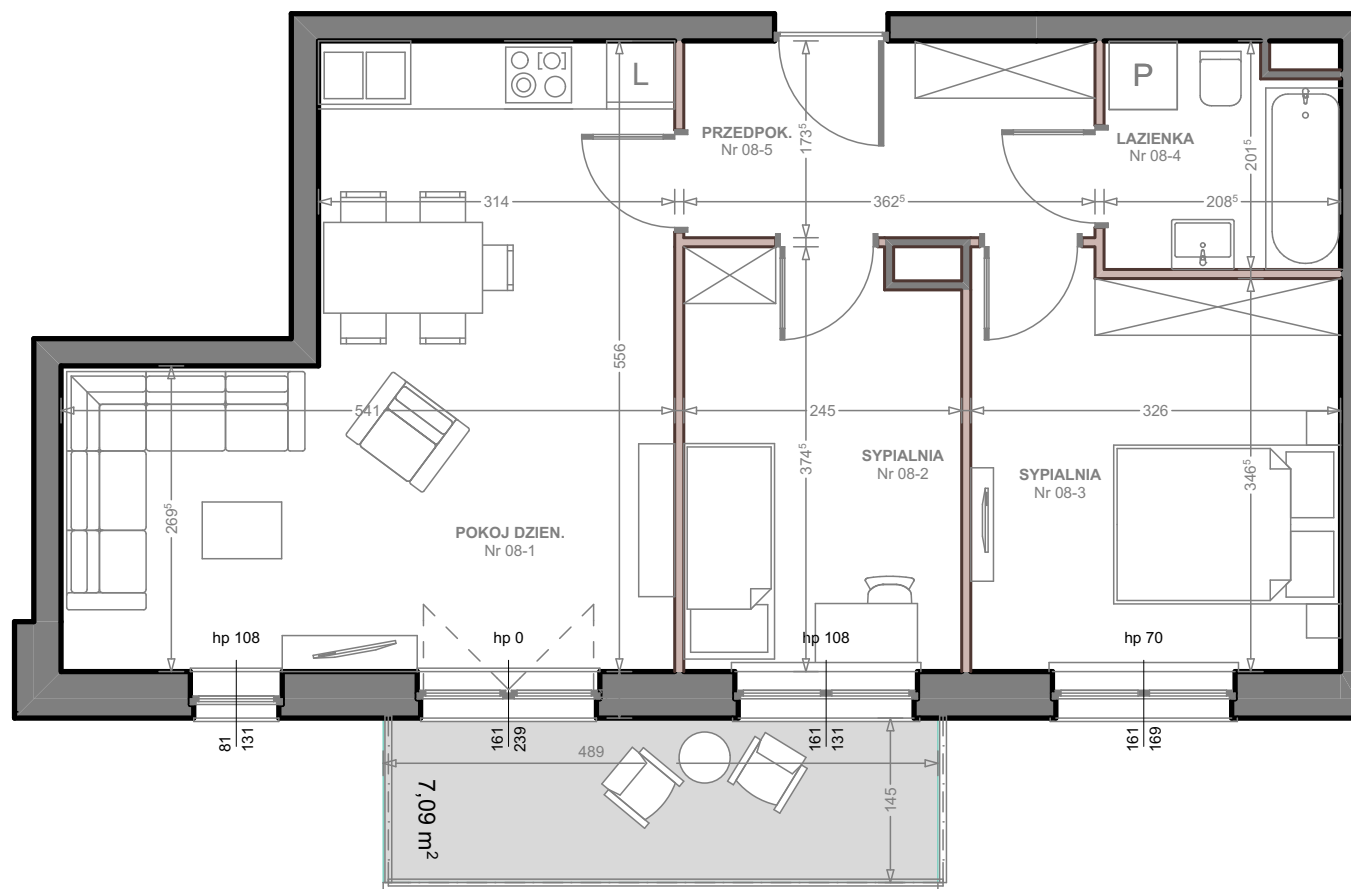


4 PIĘTRO

3 POKOJE
53.69m²

B

08-1 POK. DZIEN.zAN.	23,36 m ²
08-2 SYPIALNIA	8,80 m ²
08-3 SYPIALNIA	11,46 m ²
08-4 LAZIENKA	3,89 m ²
08-5 PRZEDPOK.	6,18 m ²
.....	
BALKON	7.09 m ²



UWAGA !

Zgodnie z przepisami prawa, planowana powierzchnia użytkowa mieszkania została obliczona na podstawie Projektu Architektonicznego wg normy PN - ISO 9836 : 1997 w świetle ścian wykończonych (przyjęto grubość tynku 1cm) bez wliczania powierzchni balkonów.

Wymiary pomieszczeń na rysunku podane są w stanie surowym, bez uwzględniania grubości tynku.

Szczegółowe rozwiązania techniczne oraz rzeczywista powierzchnia użytkowa mogą ulec zmianie podczas realizacji inwestycji, zostaną określone w dokumentacji powykonawczej na podstawie pomiarów geodezyjnych.

Drzwi wewnętrzne, biały montaż i meblowanie nie wchodzi w skład wyposażenia lokalu, a ich schematy umieszczono w celach informacyjnych.

BIURO SPRZEDAŻY

RADZYMIN UL. SŁOWACKIEGO 49

tel. 885 515 525