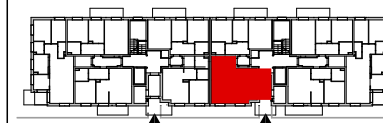


**LOKAL NR  
57**



**5 PIĘTRO**

**3 POKOJE**  
**56.51 m<sup>2</sup>**

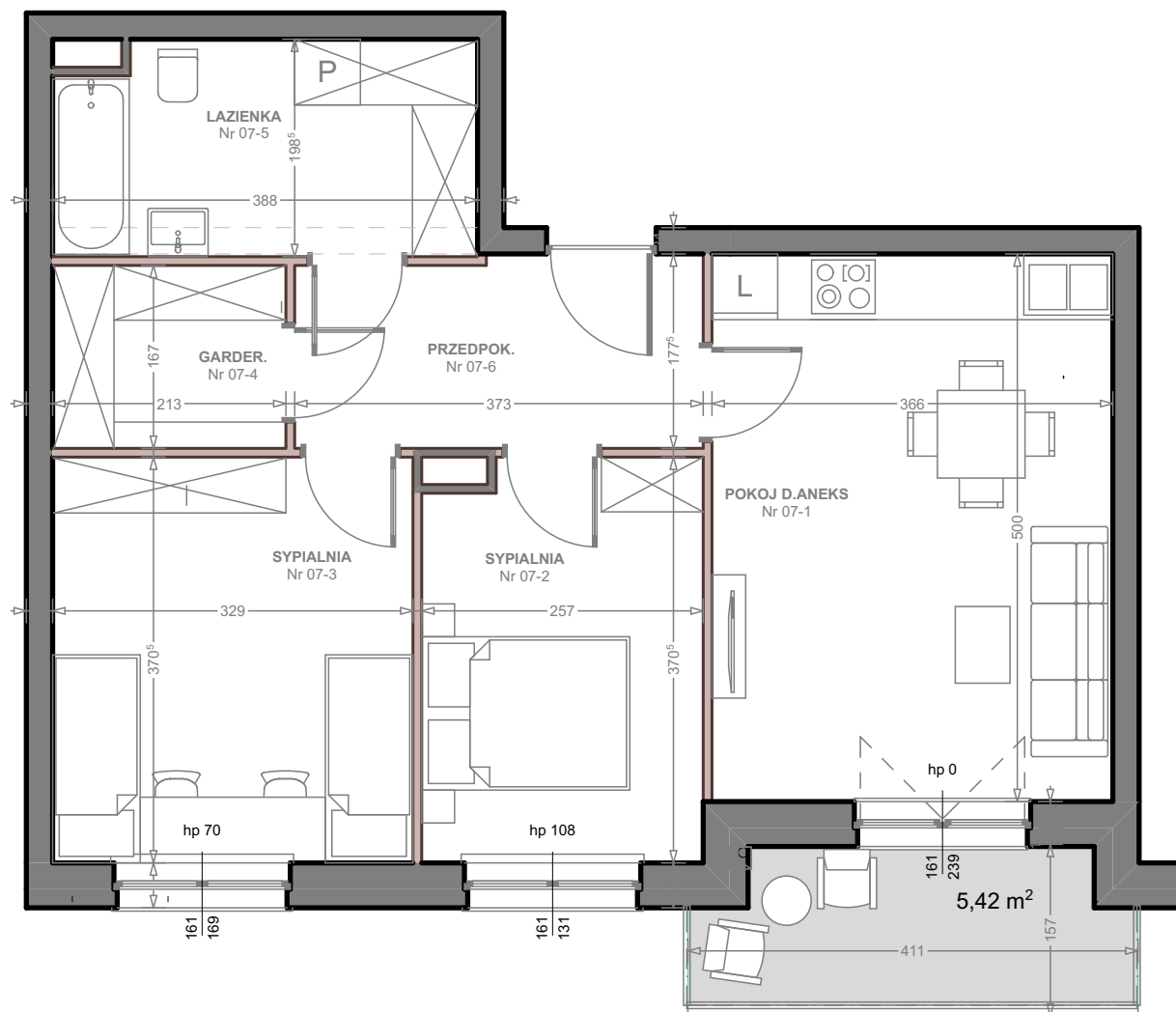
**B**

07-1 POKOJ D.ANEKS	18,13 m <sup>2</sup>
07-2 SYPIALNIA	9,17 m <sup>2</sup>
07-3 SYPIALNIA	12,05 m <sup>2</sup>
07-4 GARDER.	3,48 m <sup>2</sup>
07-5 LAZIENKA	7,34 m <sup>2</sup>
07-6 PRZEDPOK.	6,33 m <sup>2</sup>
BALKON	5,42 m <sup>2</sup>

**BIURO SPRZEDAŻY**

RADZYMIN UL. SŁOWACKIEGO 49

tel. 885 515 525



**UWAGA !**

Zgodnie z przepisami prawa, planowana powierzchnia użytkowa mieszkania została obliczona na podstawie Projektu Architektonicznego wg normy PN - ISO 9836 : 1997 w świetle ścian wykończonych (przyjęto grubość tynku 1cm) bez wliczania powierzchni balkonów.

Wymiary pomieszczeń na rysunku podane są w stanie surowym, bez uwzględniania grubości tynku.

Szczegółowe rozwiązania techniczne oraz rzeczywista powierzchnia użytkowa mogą ulec zmianie podczas realizacji inwestycji, zostaną określone w dokumentacji powykonawczej na podstawie pomiarów geodezyjnych.

Drzwi wewnętrzne, biały montaż i meblowanie nie wchodzi w skład wyposażenia lokalu, a ich schematy umieszczono w celach informacyjnych.