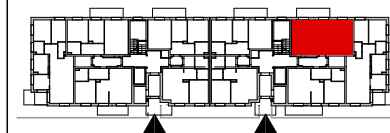


LOKAL NR
60



5 PIĘTRO

3 POKOJE
51.40m²

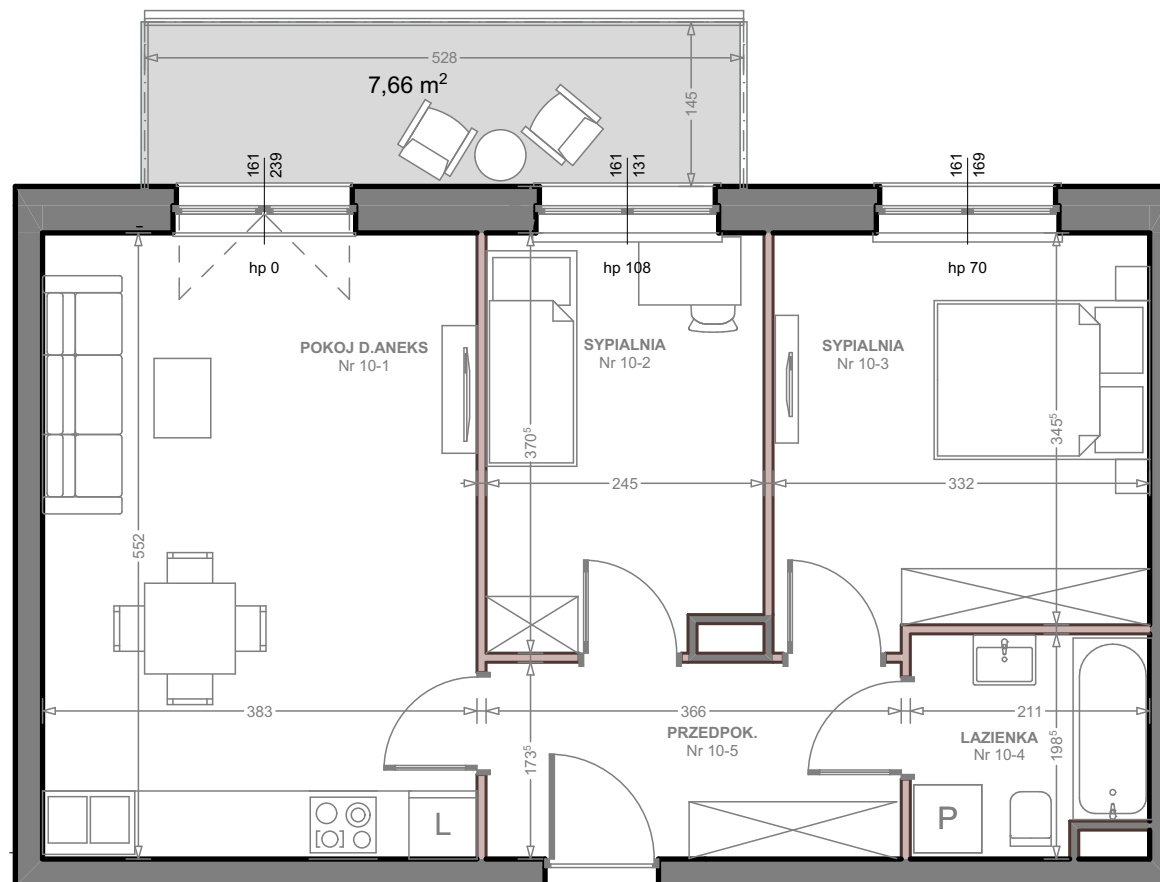
B

10-1 POKOJ D.ANEKS	20,95 m ²
10-2 SYPIALNIA	8,73 m ²
10-3 SYPIALNIA	11,61 m ²
10-4 LAZIENKA	3,87 m ²
10-5 PRZEDPOK.	6,24 m ²
<hr/>	
BALKON	7.66 m ²

BIURO SPRZEDAŻY

RADZYMIN UL. SŁOWACKIEGO 49

tel. 885 515 525



UWAGA !

Zgodnie z przepisami prawa, planowana powierzchnia użytkowa mieszkania została obliczona na podstawie Projektu Architektonicznego wg normy PN - ISO 9836 : 1997 w świetle ścian wykończonych (przyjęto grubość tynku 1cm) bez wliczania powierzchni balkonów.

Wymiary pomieszczeń na rysunku podane są w stanie surowym, bez uwzględniania grubości tynku.

Szczegółowe rozwiązania techniczne oraz rzeczywista powierzchnia użytkowa mogą ulec zmianie podczas realizacji inwestycji, zostaną określone w dokumentacji powykonawczej na podstawie pomiarów geodezyjnych.

Drzwi wewnętrzne, biały montaż i meblowanie nie wchodzi w skład wyposażenia lokalu, a ich schematy umieszczono w celach informacyjnych.